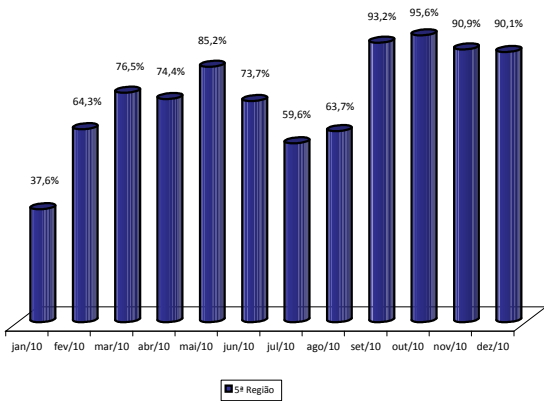
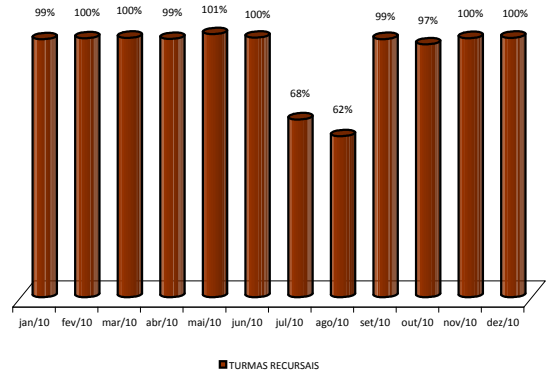
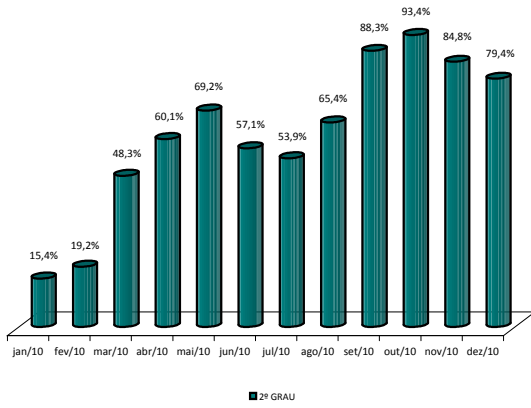


META PRIORITÁRIA 4 / 2010
GRAU DE CUMPRIMENTO



P4.1 - Número total de decisões colegiadas (acórdãos).

P4.2 - Número total de decisões colegiadas (acórdãos) publicadas (primeira ou única publicação) em até 10 (dez) dias após a data da sessão de julgamento.

ANO	P4.1		P4.2	
	TURMAS RECURSAIS	2º GRAU	TURMAS RECURSAIS	2º GRAU
2010	51.202	58.125	47.948	36.930

Grau de Cumprimento Meta 4 em 2010 = 90,1%